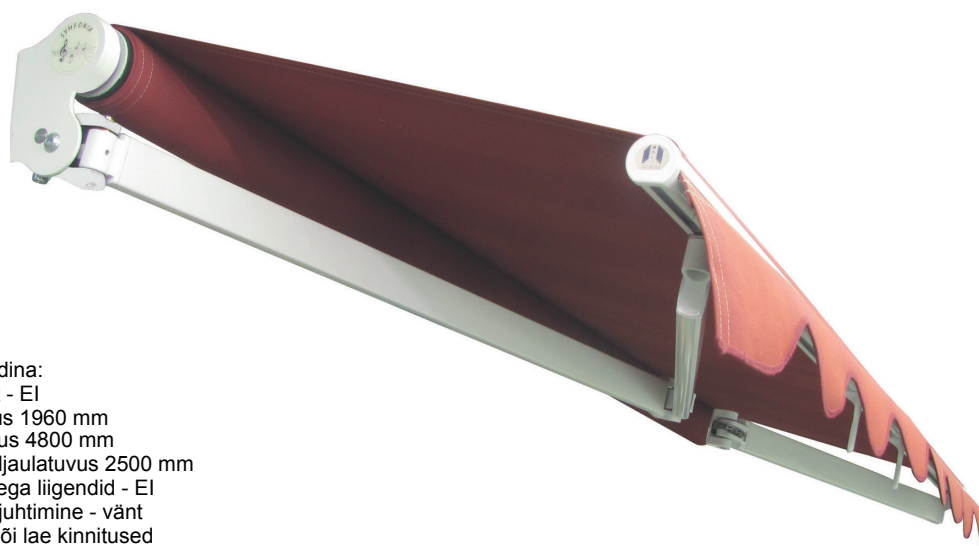


TERRASSIMARKIIS

VIVO on kerge konstruktsiooniga kuni 4,8 m lai ja 2,5 m väljaulatuv markiis rõdudele ja terrassidele. Markiis kinnitatakse asukohta markiisi otstest, kinnituskoht määratud markiis laiusega.

Markiisi on võimalik kasutada tuulega kuni 7,8m/s, mida tõendab sertifikaadiga tootele omistatud tuulekindlusklass 1. Üle 4,8m laiuseid ja üle 2,5m väljaulatuvusega markiise võib kasutada tuulega kuni 5,3m/s (klass 0).

Kanga kaisteks võimalik lisada markiisile alumiiniumist kate, mis on lihtsalt kinnitav markiisi külge- ei vaja seina aukude tegemist ega asukoha mõõtmis. Soovi korral võimalik ka kinnitus seinale.



Standardina:

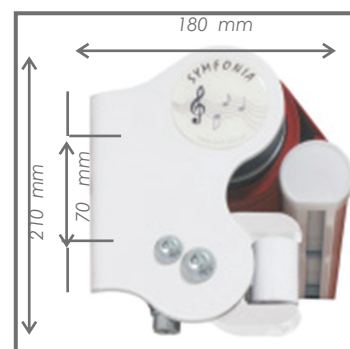
- Kassett - EI
- Min laius 1960 mm
- Max laius 4800 mm
- Max väljaulatuvus 2500 mm
- Ülekattega liigendid - EI
- Käsitsi juhtimine - vänt
- Seina või lae kinnitused
- Esiserv
- Kaldenurga muutmine 5-45° (15° - standard)
- Kangad kollektsioonist bronce ja silver

Lisatasu eest:

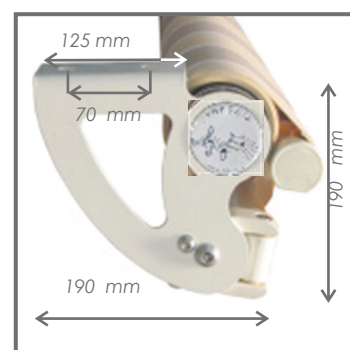
- Mootoriga juhtimine (ainult ilma NHK juhtimiseta)
- Markiisi kate
- Kangad kollektsioonidest gold
- Esiprofiili toed
- Sarika kinnitused
- Andurid (tuule, päikese ja vihma) - JAH

Konstruktsiooni ja kanga laiuse vahe on 100 mm

*Mõõtude tolerants on kuni +/- 20 mm

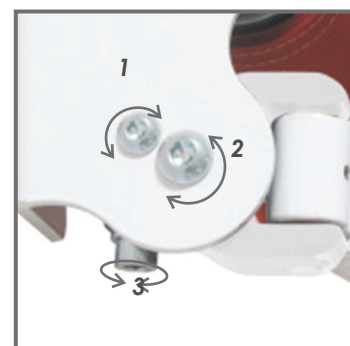


Külgvaade (seinale paigaldamine)



Seinakinnitus

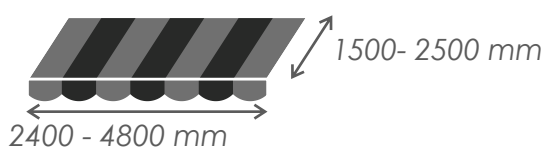
1. Lõdvenda kruvid **1 ja 2**
2. Pööra kruvi number **3** ja reguleeri kaldenurka
3. Pinguta kruvid **1 ja 2**



Kaldenurga reguleerimine

Konstruktsiooni värvused

RAL 1013	Oyster white
RAL 9016	Traffic white
RAL 8017	Chocolate brown



Palun arvestage, et reaalse värvitooni ja ülal olevate värvitoonide vahel esineb erinevusi.