

COMO ja CAPRI

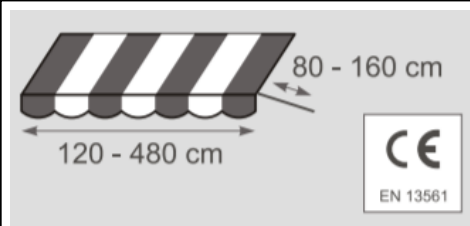
RÖDUMARKIIS

COMO ja CAPRI on kerge konstruktsiooniga (kuni 4,8 m lai ja kuni 1,6 m väljaulatuvad) markiisid akendele, ustele või kitsamatele rõdudele. Markiisi esilatt toetub külgtugedele, mis on kinnitatud markiisi alla seina külge. Nende kahe erinevus seisneb selles, et Como on ilma kanga kassetita ning Capri on koos kassetiga markiis.

Markiisi külgtugede optimaalne kaldenurk seina suhtes on 45° kuid liigendeid on võimalik avada ka kuni 90°.

Markiisi sulgemisel ja avamisel liiguvad liigendid koos markiisi kangaga üles või alla, jäädes markiisi suletud asendis seinal vertikaalselt nähtavale.

CAPRI on ainult koos kanga kassetiga markiis kuhu on võimalik lisada Somfy mootorit koos käsiajamiga. Kanga kassetiga markiisi maksimum laius on 3,6m ning etteulatuvus 1,4m.

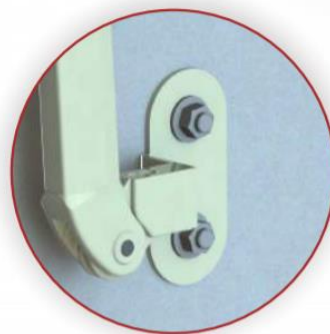


• **Standardina:**

- standard värvitoone - 3
- käsijuhtimine - vântjuhtimine
- seina- või laekinnitus
- kangad bronze, silver, cooper, color 1/1 1/2 ja Dickson kolleksioonist
- esiserv

• **Lisad:**

- kangad RECASENS kolleksioonist
- Somfy mootorid puldist või seinalülitist juhitavana
- markiisi konstruktsioone saab ülevärvida ükskõik millises toonis RAL Classic värvikaardi ulatuses (päringu alusel)



7 AASTAT
GARANTIID
YEARS
WARRANTY

