

# COMO ja CAPRI

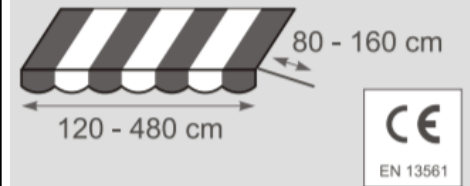
RÖDUMARKIIS KASSETIGA VÕI ILMA

**COMO ja CAPRI** on kerge konstruktsiooniga (kuni 4,8 m lai ja kuni 1,6 m väljaulatuvad) markiisid akendele, ustele või kitsamatele rõdudele. Markiisi esilatt toetub külgtugedele, mis on kinnitatud markiisi alla seina külge. Nende kahe erinevus seisneb selles, et Como on ilma kanga kassetita ning Capri on koos kassetiga markiis.

Markiisi külgtugede optimaalne kaldenurk seina suhtes on 45° kuid liigendeid on võimalik avada ka kuni 90°.

Markiisi sulgemisel ja avamisel liiguvad liigendid koos markiisi kangaga üles või alla, jäädes markiisi suletud asendis seinal vertikaalselt nähtavale.

**CAPRI** on ainult koos kanga kassetiga markiis kuhu on võimalik lisada mootor koos käsiajamiga. Kanga kassetiga markiisi maksimum laius on 3,6m ning etteulatuvus 1,4m.



Como miinimum laius on 52,5cm.  
Capri miinimum laius on 64cm.  
NB! Capri on kassetiga, Como ilma!



## VÕIMALUSED

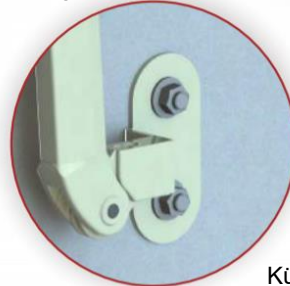
- mootoriga või käsijuhtimine-vändaga
- kassetiga või ilma kassetita
- 3 standardvärvi tooni: valge, beež ja hall- lisavõimalusena saab konstruktsiooni värvida kõikidesse RAL classic värvidesse. Hall mustade otsakorkidega!
- valikus seina- ja laekinnitus
- ainult 2 kinnituskronsteini (otstes)-kinnitusi juurde lisada ei saa

### Lisavalikus:

- figuurne esiserv
- Targa kodu keskus TaHoma Switch



Külgtoe külgliseina kinnitus



Como- ilma kassetita



Capri- kassetiga

Külgtoe otsaseina kinnitus



**7** AASTAT  
GARANTIID  
YEARS  
WARRANTY

**io**  
homecontrol®

Markiisi mõõtude tolerantsi piir ± 2 cm